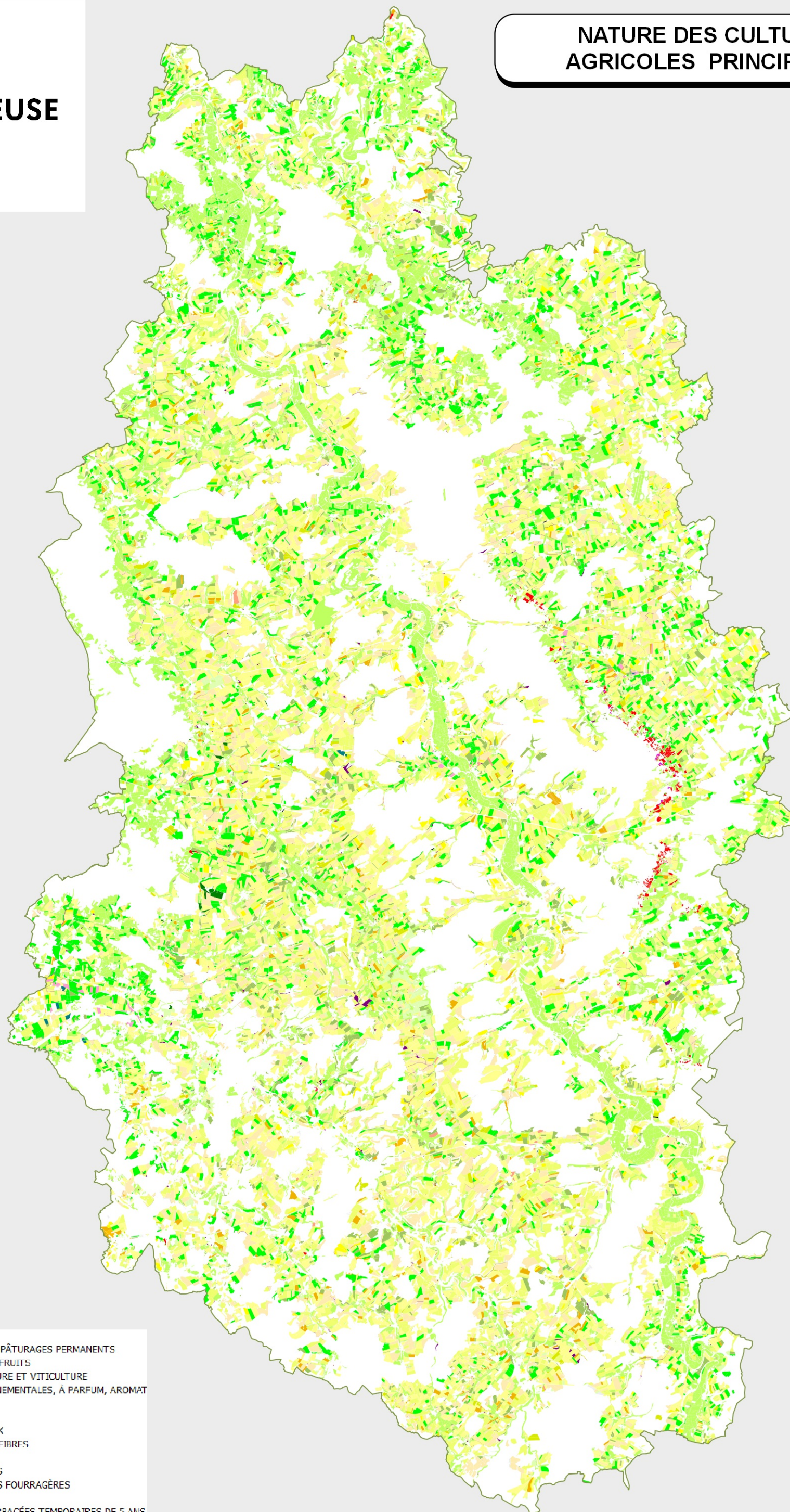




**PRÉFET
DE LA MEUSE**

*Liberté
Égalité
Fraternité*

**NATURE DES CULTURES
AGRICOLLES PRINCIPALES**



- 1.1 - CÉRÉALES
- 1.10 - PRAIRIES OU PÂTURAGES PERMANENTS
- 1.11 - LÉGUMES ET FRUITS
- 1.12 - ARBORICULTURE ET VITICULTURE
- 1.13 - PLANTES ORNEMENTALES, À PARFUM, AROMAT
- 1.14 - DIVERS
- 1.2 - OLÉAGINEUX
- 1.3 - PROTÉAGINEUX
- 1.4 - CULTURES DE FIBRES
- 1.5 - JACHÈRES
- 1.6 - LÉGUMINEUSES
- 1.7 - LÉGUMINEUSES FOURRAGÈRES
- 1.8 - FOURRAGES
- 1.9 - SURFACES HERBACÉES TEMPORAIRES DE 5 ANS



0 2.5 5 7.5 10 km



Réalisation

DDT de la Meuse / SCDT / SIG
Créée le 29/01/2021

Référentiel

© IGN-BD CARTO ® Édition 2013

Sources

RPG 2020 Source : ASP